

2021

教育部 中小學數位學習深耕計畫



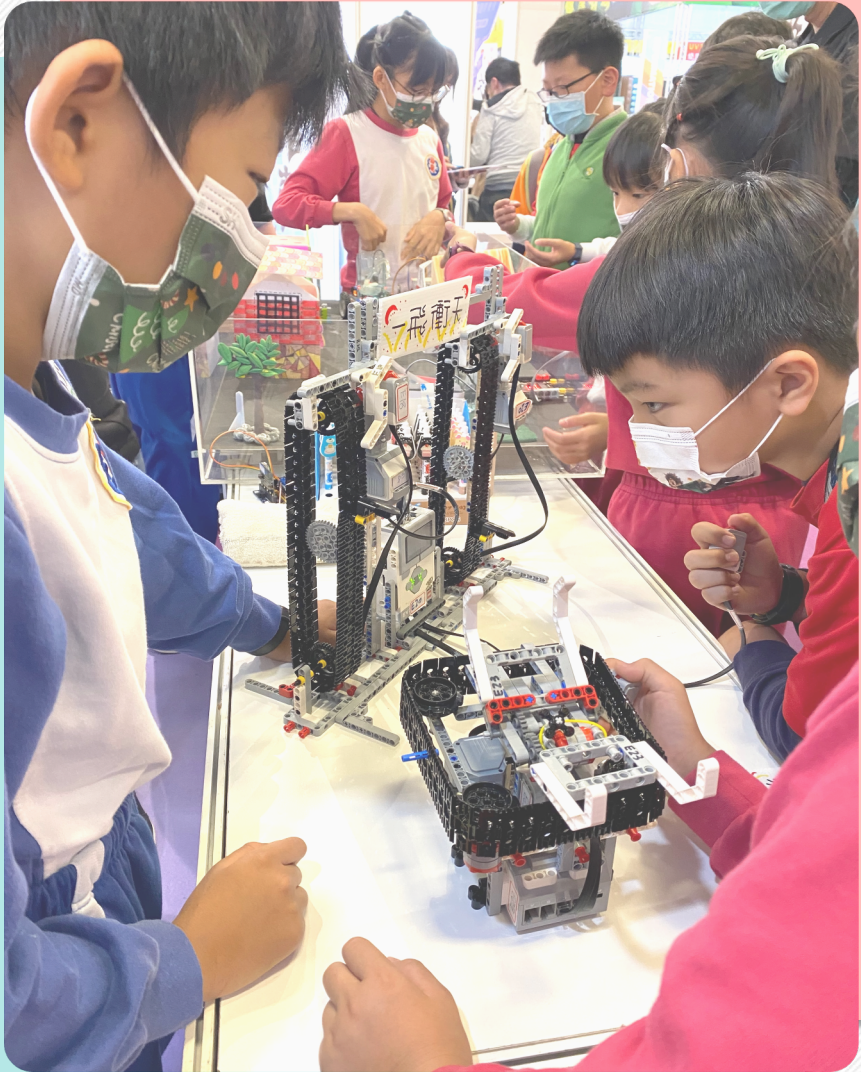
111年徵件說明



各子計畫關聯圖



中小學數位學習深耕計畫



- 配合教育部十二年國民基本教育課程綱要實施以「**核心素養**」作為課程發展主軸
- 以**PBL「跨領域課程設計」**為主+「**科技**」為輔
- 將基礎學科能力進行**橫向整合**，融會貫通，解決**真實生活問題**，落實學用合一

科技應用能力

跨域整合實作能力

高層次思考能力

基礎學科能力

不偏廢升學考試

創造

綜合

分析

應用

理解

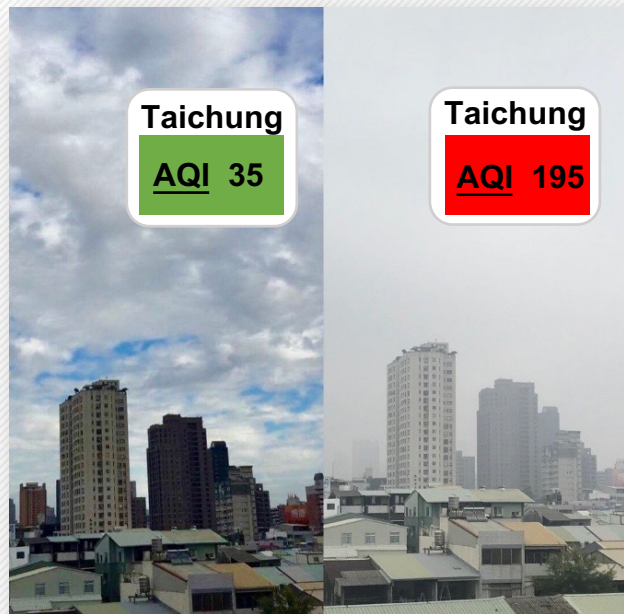
記憶



培養學生解決真實世界問題的能力



Students not only gain a deeper conceptual understanding of the material, but also have authentic opportunities to apply their learning to **solve real world issues** through their direct action.



Air pollution is serious in Taichung



Taichung Girls' Senior High School students **DESIGNED an automatic air purifier sensor** which will automatically trigger a device to purify indoor air when it detects bad air quality.

1



培養學生跨科整合的能力

School teachers, working with university professors, develop **integrated**



(STEAM) curricula to design PBL projects with students, synthesizing their learning by integrating knowledge and concepts from multiple disciplines.



© 2014 STEM Roots. | www.stemroots.net



PBL Team Work

培養學生運用新興科技和PBL動手實作的能力

Students are outfitted with the latest **technologies** and state-of-the-art **tools** that promote **hands-on** computer programming, designing, and scientific modeling.



IoT Software



3D Printers



Robotics Kits



Prototyping Tools



Rapid Prototype

培養學生國際素養和國際合作的能力



To enhance our students' global competencies, we integrate the [United Nations Sustainable Development Goals \(UN SDGs\)](#) into school curricula.



4



如何加入我們？

計畫申請流程



申請學校基本條件 (1/2)

條件	一般組	國際交流組 NEW	國際合作組
對應 十二年 國教課綱	每學期至少 12 節課 (部定必修課程至少 6 節)		整年度至少 24 節課 (部定必修課程至少 12 節)
	於國民中小學之「部定課程」和/或「校訂課程」之統整性主題/專題/議題探究課程實施； 於高中職之「部定必修課程」、「校訂必修課程」和/或「校訂選修課程」實施		
模組數	3個以上 ；曾執行本計畫之學校，須包含至少 2個全新模組 ，其餘可精進前期之課程模組		
教師團隊和 實施班	校長以外之 教師 實際參與課程開發人數 5人以上 ，實施班級至少 1班以上		



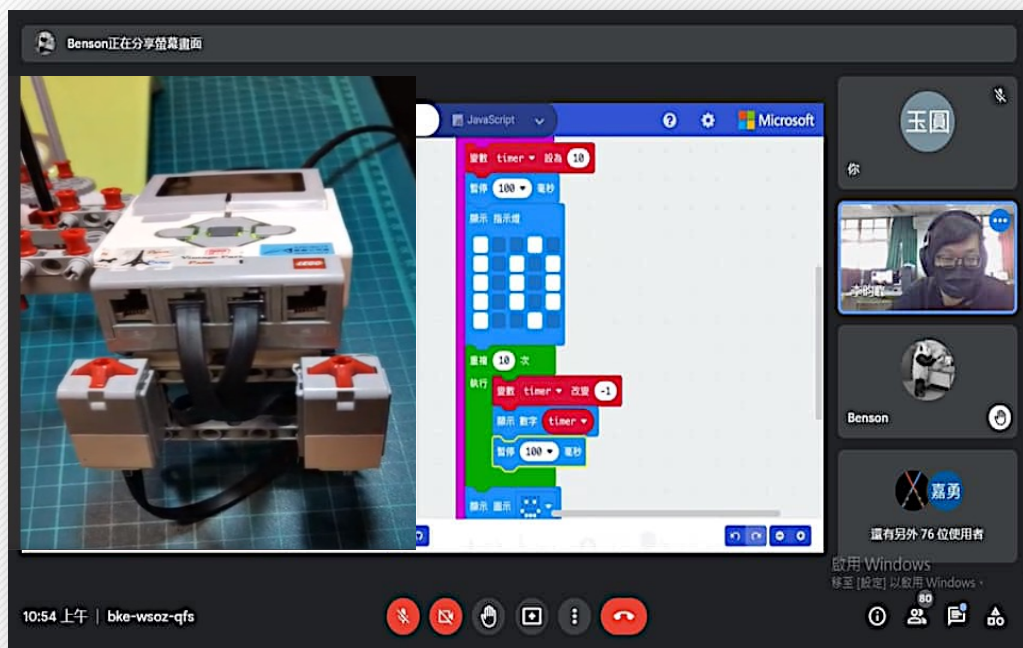
申請學校基本條件 (2/2)

條件	一般組	國際交流組 NEW	國際合作組
學科領域	3個以上 (必有 科技 領域)	3個以上 (必有 科技 、 英文 領域)	4個以上 (必有 科技 、 英文 領域)
撰寫語言 (計畫書三、四部分)	中文撰寫	以 英文 撰寫 國際交流 相關內容，其餘中文撰寫	全英文撰寫
課程內容	至少3個主題跨域課程 模組	須包含 至少1個 <u>國際交流</u>	須包含 至少3個 <u>國際教育課程模組</u>
合作 推廣學校	曾參與 兩年(含111年) 之學校，須至少有 1 所； 曾參與 三年以上 之學校，須至少有 2 所，並實施前年度設計 之全部或部分模組		至少 3所合作推廣學校 參與雙語教學或 國際合作與交流等相關課程
國際合作與 交流活動		與 至少1所 國外學校交流	與 至少2所不同國家 之學校合作



申請學校基本條件 - 優先考量 (1/3) NEW

挑戰前瞻的創新教學模式與評估機制，如：線上探究實作課程、混成教育(Blended Education)、線上公開觀課、線上評量、真實評量(Authentic Assessment)或學習歷程暨學習轉變評量等相關方案。

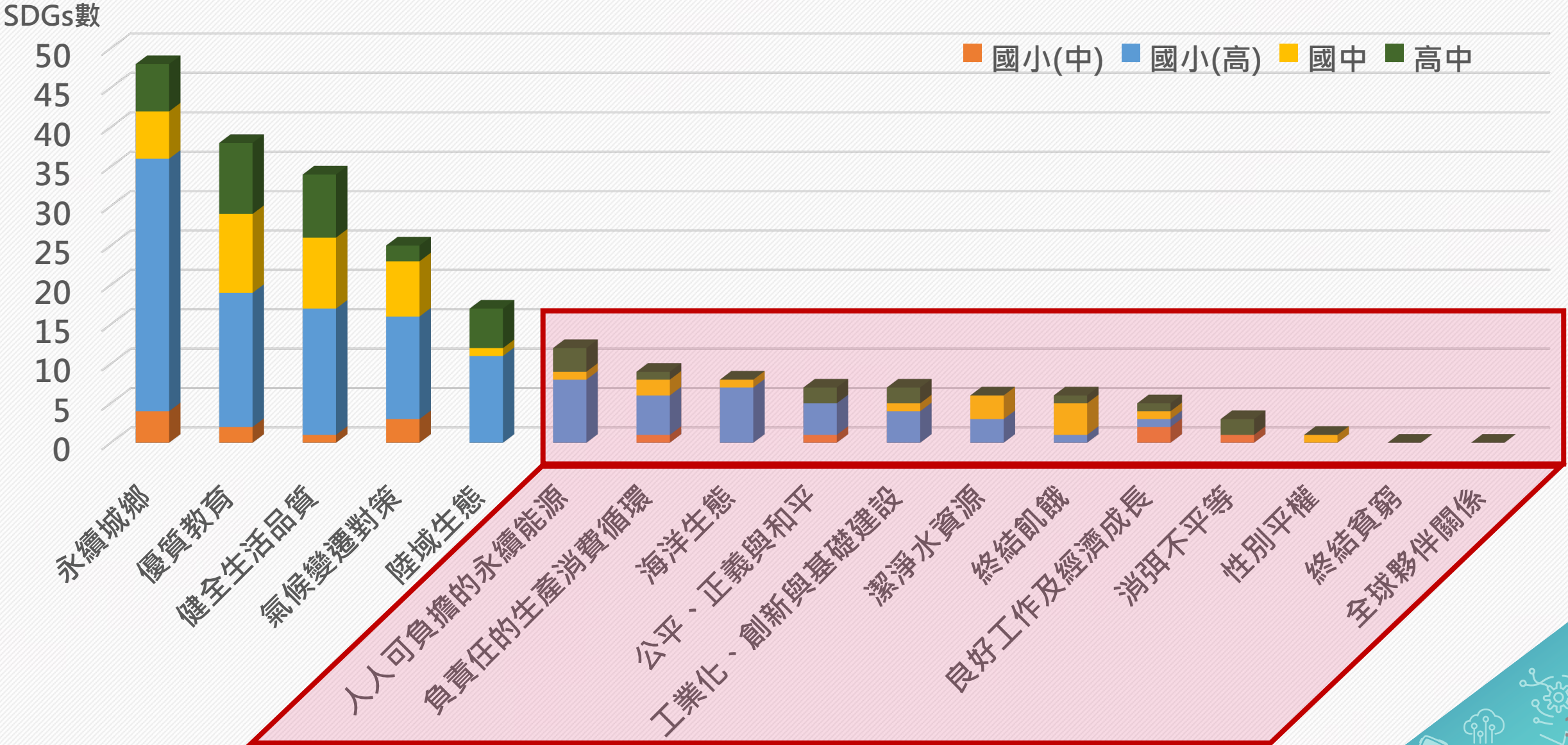


線上探究實作課程



線上公開觀課

申請學校基本條件 - 優先考量 (2/3) NEW



申請學校基本條件 - 優先考量 (3/3) NEW



學習階段

國小	國中	高中
終結貧窮	終結貧窮	終結貧窮
性別平權	性別平權	性別平權
終結飢餓	消弭不平等	性別平權
消弭不平等	公平、正義與和平	潔淨水資源
潔淨水資源	全球夥伴關係	海洋生態
人人可負擔的永續能源	全球夥伴關係	全球夥伴關係
工業化、創新與基礎建設		
海洋生態		
陸域生態		

111年計畫經費編列 (建議數，實際以111年教育部科技預算核定數為準)

NEW

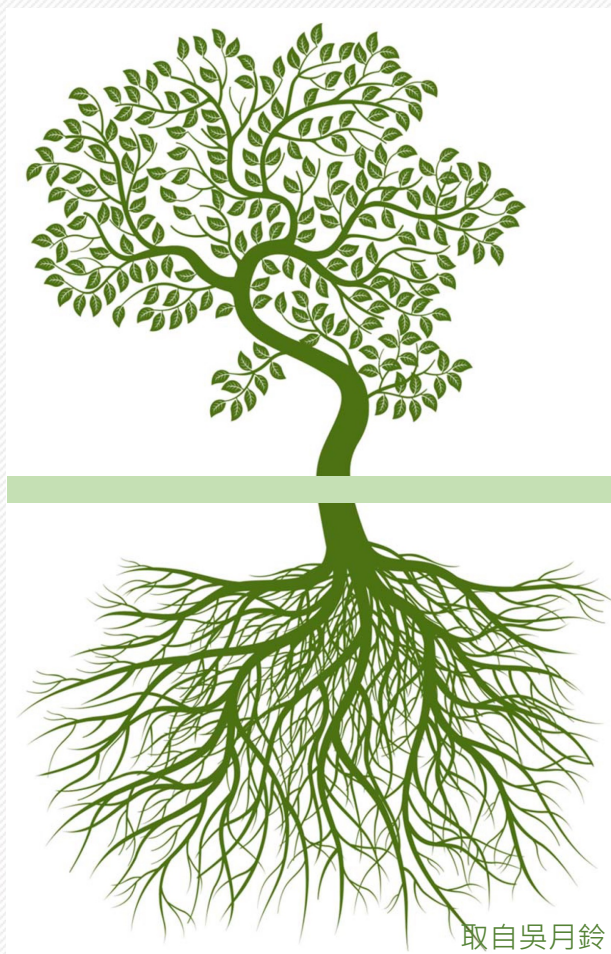
補助經費 (上限) 對應表 (單位：新臺幣 萬元)

	一般組	國際交流組	國際合作組
補助	50	55	65
推動合作推廣學校	60	65	75

資本門：以補助經常門為主，資本門為輔。資本門每校申請以新臺幣10萬元為上限。



十二年國教課綱強調學校本位課程發展



取自吳月鈴

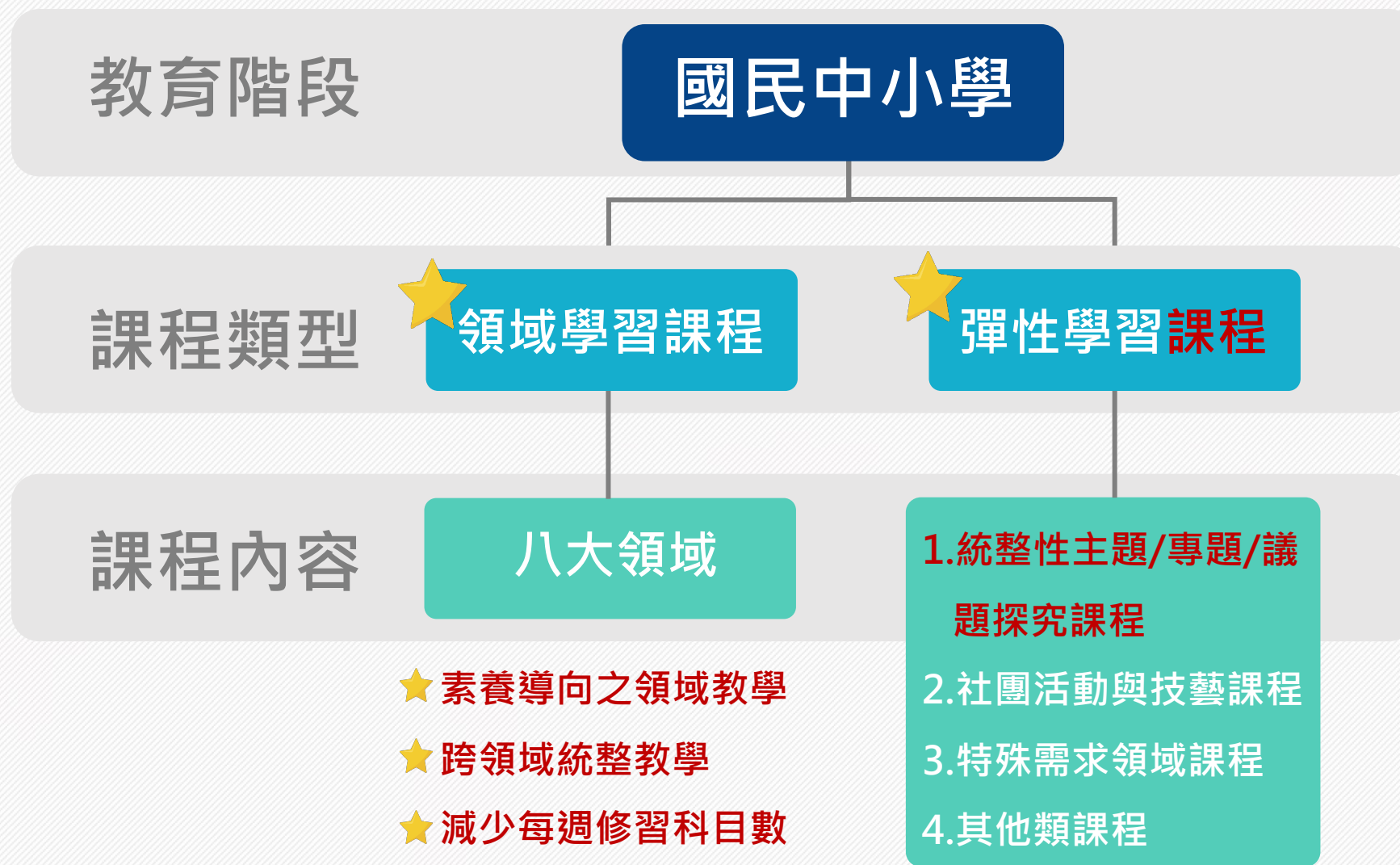
校訂課程

由學校安排，以形塑學校教育願景及強化學生適性發展。

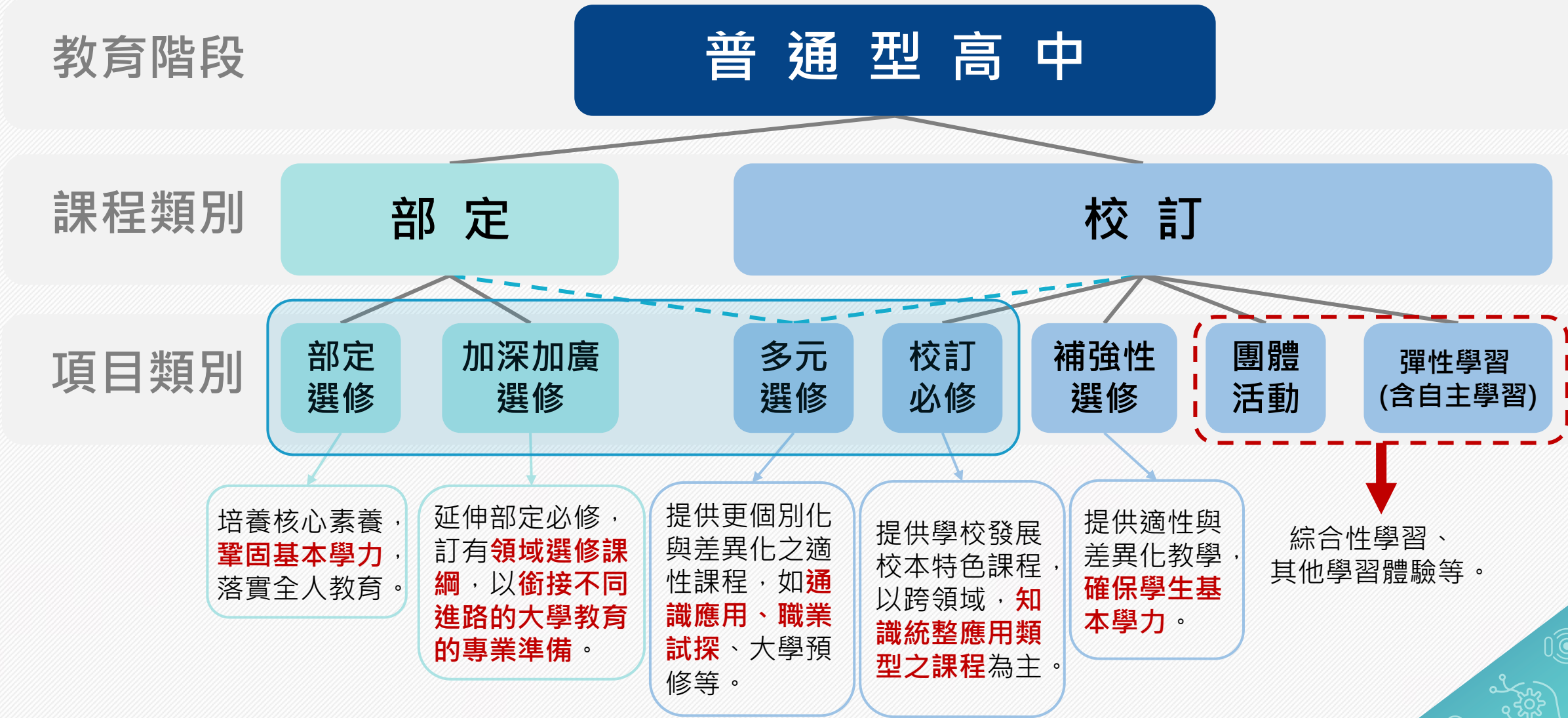
部定課程

由國家統一規劃，以養成學生的基本學力，並奠定適性發展的基礎。

課程類型架構與內涵 (1/2)



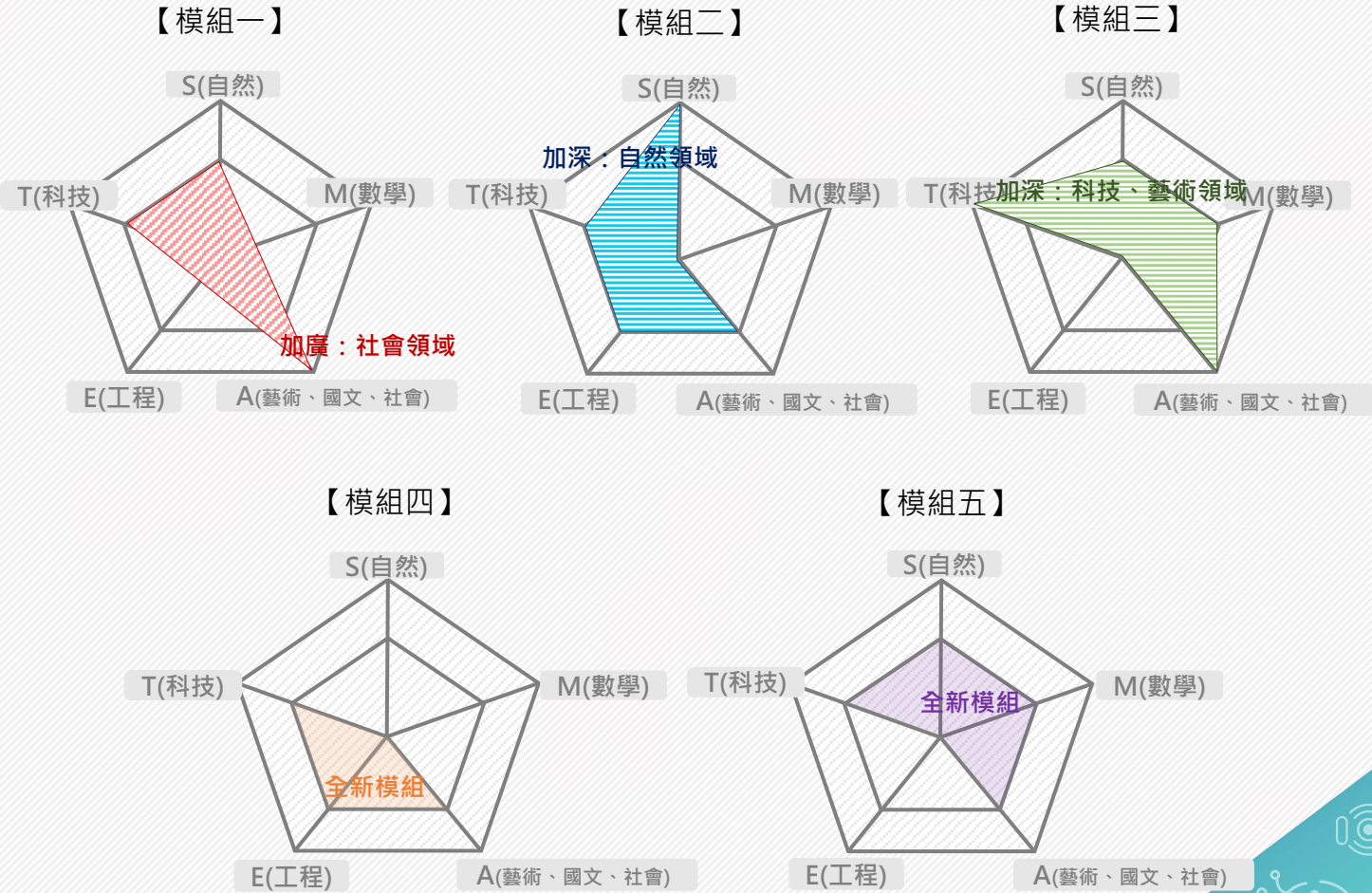
課程類型架構與內涵 (2/2)



第二年以上課程發展方向

曾執行本計畫之學校，須配合**108課綱**核心理念，結合**STEAM跨領域**概念，發展至少**2個全新模組**，其餘可精進前一期之課程模組

前年度	本年度
科技踏查石虎、守護美力蕉埔	
如何推廣維持石虎友善生活環境？	如何宣導石虎生存危機與有機友善環境農耕？
模組一：石虎小達人	模組一：石虎小達人(加廣)
模組二：VR/AR生態高手	模組二：VR/AR生態高手(加深)
模組三：創意科技小達人	模組三：創意科技小達人(加深)
	模組四：石虎保育小主播(全新)
	模組五：友善環境小農夫(全新)
自然、語文(國)、數學、社會、藝術、科技	自然、語文(國)、數學、社會、藝術、科技、綜合



各直轄市政府教育局、縣(市)政府配合事項

- ✓指派專人負責本案整合、溝通、協調與督導等事項。
- ✓確實了解本計畫工作項目，配合計畫時程，督導各校執行情形。
- ✓協助學校爭取及整合相關教育資源，提供學校推動主題跨域課程相關行政協助及所需資源（含自籌經費）。
- ✓結合「**前瞻基礎建設計畫**」，優先協助實施學校完成校園無線網路及數位學習環境佈建，並妥善規劃整體資源分配，以資源不重複編列為原則。
- ✓配合本部計畫出席相關會議及提供行政協助。



書面資料 - 申請計畫 (1/3)

1

縣(市)政府所轄學校

由縣(市)政府：

1. 受理並推薦所轄高中職和國民中小學申請本計畫。
2. 上傳**推薦學校名單**至計畫網站。
3. 上傳**各校教學實施計畫書**至計畫網站。

2

非縣市所轄學校

- 上傳**各校教學實施計畫書**至計畫網站。

書面資料 - 計畫網站與申請帳號 (2/3)



計畫網站：<http://dlearning.ncku.edu.tw/>

1 縣(市)政府所轄學校

STEP 1.於期限內繳交教學實施計畫書給所屬縣(市)政府。

STEP 2.由縣(市)政府承辦人統一上傳資料。

- 尚未申請過帳號之縣市承辦人，於計畫網站申請帳號後即可上傳資料。
- 已於計畫網站申請過帳號之**縣市承辦人**，可直接登入上傳資料。

2 非縣市所轄學校

- 尚未申請過帳號之學校承辦人，於計畫網站申請帳號後即可上傳資料。
- 已於計畫網站申請帳號之**學校承辦人**，可直接登入上傳資料。

書面資料 - 上傳頁面 (3/3)



[首頁](#)

關於計畫 ▾

學校專區 ▾

計畫成果 ▾

活動報名

聯絡我們 ▼

消息公布 ▾

推廣學習專區 ▾

徵件專區

登出 Search...



111徵件上傳

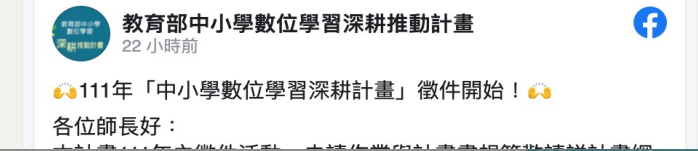
- 各縣(市)政府應受理並推薦轄下高中職和國民中、小學申請本計畫，請參照徵件須知之學校推薦表。
- 縣市承辦人上傳教學實施計畫書之推薦順序與校名(全銜)須與111年度「中小學數位學習深耕計畫」學校推薦表(附件三)一致，若有相異處，則以上傳之學校推薦表為準。
- 考量整體審查公平性，**111徵件上傳截止至110年11月5日13時止**，以最後上傳計畫網站版本為準。如未能及時上傳或格式不符、上傳資料不全者，視同放棄，不得進行補件或事後抽換。
- 徵件繳交資料請以zip檔上傳，檔名：111年數位深耕徵件_縣市學校
zip檔包含兩個附件：
(1)附件一:教學實施計畫書
(2)附件四:課程地圖與課綱關聯圖
- ※以上 zip 檔案上傳完資料請務必點擊送出，否則資料將不會被儲存!!※
- ※如為縣市政府教育局處，需額外上傳「學校推薦表」。※

教學實施計畫書

縣市	推薦學校（學校全名）	類型	徵件繳交資料
臺南市	臺南市立大成國民中學	國中	<div>重新上傳</div> <div>檔名：111年數位深耕徵件_臺南市立大成國民中學.zip</div> <div>限定格式 zip</div>
<div>確認送出</div>			

用戶管理

個人資料	>
修改密碼	>
111徵件上傳	>
留言板	>
資料填寫	>
教材總覽	>
上傳計畫成果檔案（期中）	>



審查與公告 (預計)

以計畫網站公告為準

徵件日期

即日起-11月5日(五)

初審結果公告

110年11下旬

初審通過學校
進行複審口頭報告

110年12下旬

複審結果公告

111年1月





加入我們之後
展開奇幻旅程！



什麼是PBL?

Problem-based Learning

Project-based Learning

Place-based Learning

Phenomenon-based Learning

什麼是Design Thinking?



跨域專業輔導團隊



共同開發跨域課程





教學卓越獎

高中組-金質獎：臺中市立女子高級中學(109)

高中組-佳作：桃園市武陵高級中學(109)

高中組-銀質獎：國立臺南女中(108、109連續2年)

國小組-金質獎：臺南市西門實驗小學(108)

國小組-銀質獎：嘉義市民族國小、臺南市東區大同國小(108)



師鐸獎

高中組：國立臺南女中洪士薰老師(107)

國小組：新竹縣竹北市十興國民小學李昆璉主任(108)

臺南市安平區西門實驗小學呂翠鈴校長(109)

新竹縣竹北市十興國民小學劉松源老師(110)

苗栗縣頭份市蟠桃國民小學徐秀鳳校長(110)

基隆市仁愛區仁愛國民小學彭麗琦校長(110)



校長領導卓越獎

國中組：臺中市立沙鹿國中洪幼齡校長(108)

國小組：嘉義市民族國小查顯良校長(108)

臺南市安南區海東國小劉珍琳校長(108)





IEYI世界青少年發明展臺灣選拔賽

一金牌三銅牌一特別獎：臺北市仁愛國民中學(110)



苗栗縣石虎保育推動有功單位獎

首間獲頒學校單位：苗栗縣蕉埔國民小學(110)



110親子天下「教育創新100-跨域連結」

臺北市仁愛國民中學

新竹縣博愛國民中學

臺南市安南區海東國小

臺南市東區大同國民小學

臺南市崇明國民中學

臺東縣康樂國民小學





世界級機器人競賽獎

FIRST-Innovative Model：臺南市安南區海東國小(108)

Vex-Innovate Award：新竹縣十興國小(108)



國際影展首獎

2019美國尊爵影展-最佳影片：臺南市東區大同國小(108)



全球虛擬教室

金牌獎：臺南市安南區海東國小(108)

銀牌獎：臺南市安南區海東國小(107)

銅牌獎：臺南市安南區海東國小(109)

中小學數位學習深耕計畫



祝福大家
申請計畫順利成功!

