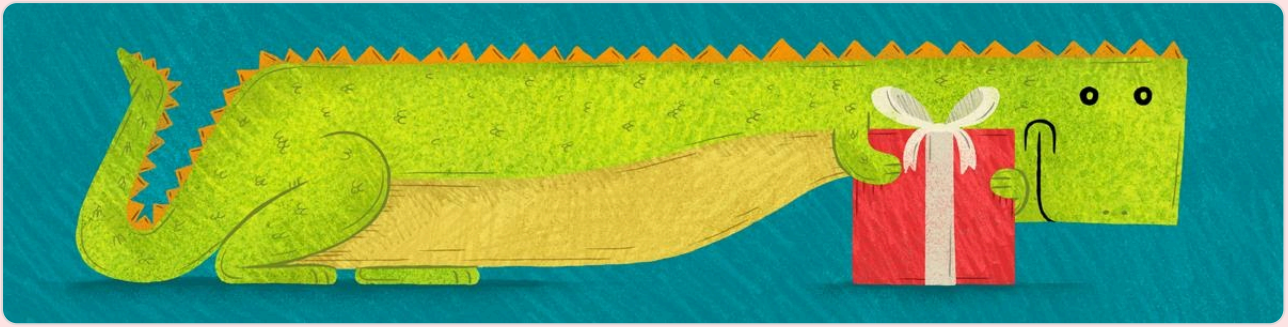


[← 預覽模式](#)[✔ 已發布](#)[↻ 複製作答者連結](#)

## 114學年度臺北市公私立中等學校優良學生名冊表單

請各校業務承辦人於**115年4月9日（星期四）下午5時前**填妥google表單，並上傳「**114學年度優良學生名冊**」word檔及核章後掃描pdf檔等表件。請各校無論是否提報學生名冊，皆須填寫此表單，以利承辦學校後續作業。

當你上傳檔案並提交這份表單時，系統會記錄與你 Google 帳戶相關聯的名稱、電子郵件地址和相片

\* 表示必填問題

電子郵件 \*

在我的回覆中記錄以下電子郵件地址：[lyjh300@lyjh.tp.edu.tw](mailto:lyjh300@lyjh.tp.edu.tw)



← 預覽模式

✔ 已發布

↻ 複製作答者連結

編號	學校名稱	編號	學校名稱
1	啟明學校	38	景美女中
2	臺北特殊教育學校	39	萬芳高中
3	啟聰學校	40	政大附中
4	文山特殊教育學校	41	陽明高中
5	國立臺灣戲曲學院	42	百齡高中
6	松山家商	43	中正高中
7	松山工農	44	復興高中
8	大安高工	45	內湖高中
9	木柵高工	46	麗山高中
10	南港高工	47	南湖高中
11	內湖高工	48	南港高中
12	士林高商	49	育成高中
13	育達高級中等學校	50	芳和實中
14	東方工商	51	數位實中
15	喬治工商	52	延平高中
16	開平餐飲學校	53	協和祐德高中
17	稻江護家	54	大誠高中
18	開南高級中等學校	55	景文高中
19	稻江高商	56	再興高中
20	華岡藝校	57	滬江高中
21	惇敘工商	58	東山高中
22	西松高中	59	方濟高中
23	中崙高中	60	文德女中
24	松山高中	61	達人高中
25	永春高中	62	金甌女中
26	師大附中	63	強恕高中
27	和平高中	64	靜修高中
28	建國中學	65	復興實驗高中
29	成功高中	66	私立大同高中
30	北一女中	67	衛理女中
31	中山女高	68	華興中學
32	大同高中	69	薇閣中學
33	大直高中	70	幼華高中
34	華江高中	71	泰北高中
35	大理高中	72	南華高中職業進修學校
36	成淵高中	73	志仁高中職業進修學校
37	明倫高中	74	奎山實驗高中
		75	靜心高中



← 預覽模式

✔ 已發布

↻ 複製作答者連結

編號	學校名稱	編號	學校名稱
76	介壽國中	107	濱江實驗國中
77	民生國中	108	木柵國中
78	敦化國中	109	實踐國中
79	中山國中	110	北政國中
80	興雅國中	111	景美國中
81	永吉國中	112	興福國中
82	瑠公國中	113	景興國中
83	信義國中	114	至善國中
84	仁愛國中	115	格致國中
85	大安國中	116	蘭雅國中
86	金華國中	117	士林國中
87	懷生國中	118	福安國中
88	民族實中	119	天母國中
89	龍門國中	120	新民國中
90	瑩橋國中	121	北投國中
91	古亭國中	122	明德國中
92	南門國中	123	桃源國中
93	中正國中	124	石牌國中
94	弘道國中	125	關渡國中
95	萬華國中	126	內湖國中
96	雙園國中	127	麗山國中
97	龍山國中	128	三民國中
98	建成國中	129	西湖實中
99	忠孝國中	130	東湖國中
100	民權國中	131	明湖國中
101	蘭州國中	132	誠正國中
102	重慶國中	133	成德國中
103	長安國中	134	立人國際國民中小學
104	北安國中	135	上海台商子女學校
105	新興國中	136	華東臺商子女學校
106	五常國中	137	其他

**一、學校編號**

\*

(請參考上圖填寫各校編號，例：蘭雅國中請填116；若清單上無貴校，請填寫其他編號137)

您的回答

**二、學校名稱 (如：蘭雅國中)**

\*

您的回答



[← 預覽模式](#)[✔ 已發布](#)[↻ 複製作答者連結](#)

您的回答

#### 四、承辦人聯繫電話 (如：2832-9377#300) \*

您的回答

#### 五、學校類型 (請點選選單) \*

選擇

#### 六、在籍學生人數(高中/職/國中/補校/進修) \*

不同教育階段與補校請分別標註人數。

例如：高中/職： 人；國中： 人；補校/進修： 人

您的回答

#### 七、優良學生人數 \*

1.請依據人數比例，點選本次提報人數；如本次無優良學生，請點選不提報。

2.在籍學生未滿1,000人者，表揚1人，滿1,000人者表揚2人；1,000人以上每滿500人得增加1人其餘類推，補校學生另計。

3.國中部/高中部/高職部/補校進修部，優良學生人數及對應名額「應分開計算」，尤其完中請注意國中部/高中部名額分開計算。

選擇



[← 預覽模式](#)[✔ 已發布](#)[↻ 複製作答者連結](#)

您的回答

---

**學生姓名2**

**(務必確認名、字正確)** (範例：曾美莉；無則免填)

您的回答

---

**學生姓名3**

**(務必確認名、字正確)** (範例：曾有愛；無則免填)

您的回答

---

**學生姓名4**

**(務必確認名、字正確)** (範例：曾學友；無則免填)

您的回答

---

**學生姓名5**

**(務必確認名、字正確)** (範例：曾潔淨；無則免填)

您的回答

---

**學生姓名6**

**(務必確認名、字正確)** (範例：曾友善；無則免填)

您的回答

---



[← 預覽模式](#)[✔ 已發布](#)[↻ 複製作答者連結](#)

可上傳 1 個支援的檔案 (document)，大小上限為 10 MB。

[↑ 新增檔案](#)

請上傳「114學年度優良學生名冊」可核章後掃描之PDF檔。檔名請修改為學校序號+學校名稱 (如：116蘭雅國中)。<sup>\*</sup>

可上傳 1 個支援的檔案 (PDF)，大小上限為 10 MB。

[↑ 新增檔案](#)

系統會將你的回覆副本以電子郵件傳送到 [lyjh300@lyjh.tp.edu.tw](mailto:lyjh300@lyjh.tp.edu.tw)。

[提交](#)[清除表單](#)

請勿利用 Google 表單送出密碼。

這份表單是在 臺北市立蘭雅國中 中建立。 - [聯絡表單擁有者](#)

這份表單很可疑嗎？ [報告](#)

## Google 表單



← 預覽模式

✓ 已發布

🔗 複製作答者連結

